



# Entender la equidad en salud

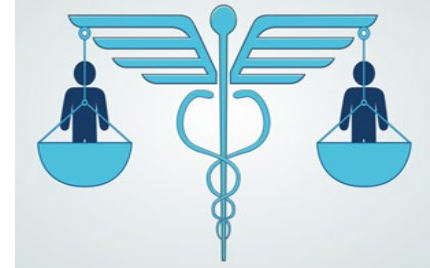


## Descripción general

A lo largo de su recorrido como mentor, tendrá la oportunidad de conocer a personas diversas que padecen enfermedad renal. Es posible que sean de distintas razas, religiones, grupos étnicos, orientaciones sexuales y tengan diferentes discapacidades y estatus socioeconómicos.

A menudo, las personas carecen de las habilidades necesarias para manejar su enfermedad renal. Además del estigma asociado a los limitados conocimientos básicos sobre la salud, puede que teman hacer preguntas.

Cuanto más aprenda sobre la equidad en salud, mejor podrá prestar apoyo a su aprendiz, ayudarle a entender la enfermedad renal y ofrecerle asistencia para mejorar su calidad de vida, lo que, a su vez, podría dar lugar a mejores resultados.



## Definiciones de equidad en salud

Es importante entender el significado de *equidad en salud* y las palabras que se asocian a este término.

Veamos algunos términos frecuentes y sus definiciones:

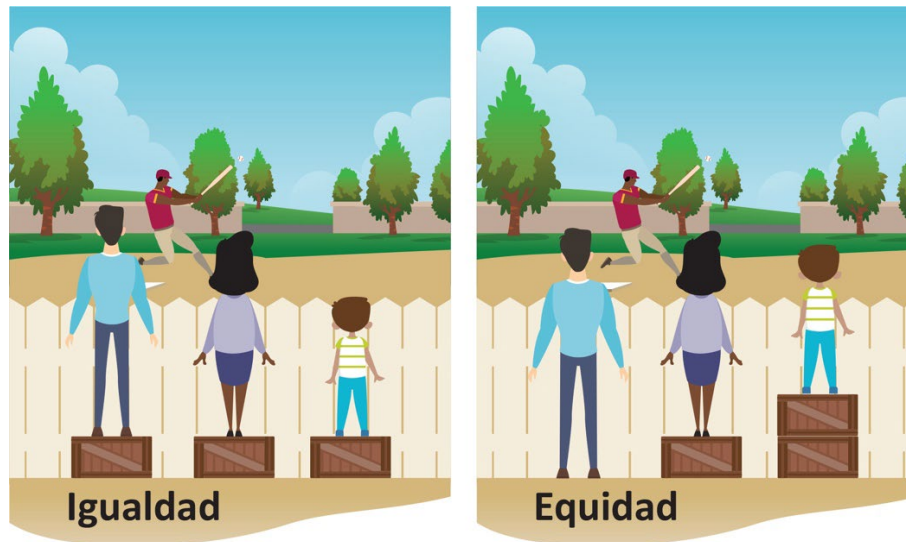
- La **equidad en salud** existe cuando todo el mundo tiene las mismas oportunidades de obtener la mejor salud posible independientemente de su raza, grupo étnico, discapacidad, orientación sexual, identidad de género, capacidad económica, el lugar donde vive o el idioma que habla.<sup>1</sup>
- La **disparidad en salud** es una diferencia en términos de salud que está directamente vinculada a una desventaja social, económica o medio ambiental. Las disparidades en salud afectan negativamente a grupos de personas que tienen dificultades para acceder a una buena salud debido a su raza, creencias, nivel de ingresos, orientación sexual, etc.<sup>2</sup>
- Los **determinantes sociales de salud** son factores de orden no médico que repercuten en los resultados de salud. Algunos ejemplos de factores no médicos son la educación, los ingresos, la situación de empleo o la vivienda.
- Las **necesidades sociales asociadas a la salud** son necesidades no cubiertas, como por ejemplo, la inseguridad alimenticia, una vivienda inadecuada o inestable, que pueden aumentar el riesgo de padecer dolencias crónicas, reducir la capacidad de una persona

<sup>1</sup> Centros de Servicios de Medicare y Medicaid. Equidad en salud. <https://www.cms.gov/pillar/health-equity>

<sup>2</sup> Kaiser Family Foundation. Disparidades en salud y atención de salud: 5 Preguntas principales y respuestas. <https://www.kff.org/racial-equity-and-health-policy/issue-brief/disparities-in-health-and-health-care-5-key-questions-and-answers/>

para afrontar estas dolencias, aumentar los costos de la atención médica y conducir a un uso evitable de la atención de salud.

- Los **conocimientos básicos sobre la salud** se refieren a la capacidad que tiene una persona para buscar, entender y usar información y servicios para tomar decisiones y llevar a cabo acciones relacionadas con la salud para sí misma y para los demás<sup>3</sup>. Cada persona aprende por métodos diferentes.



## Mejorar los conocimientos básicos sobre la salud

Los conocimientos básicos sobre la salud representan un área de la equidad en salud en la que los mentores pueden realmente apoyar a sus aprendices. Tómese el tiempo necesario para escuchar a su aprendiz acerca de sus actividades cotidianas, conocimientos, salud y creencias culturales y religiosas. Como mentor, tendrá que ajustar sus métodos de enseñanza para adaptarlos a las necesidades de su aprendiz.

Por ejemplo, si el aprendiz no sabe leer bien, quizá tenga que leerle los materiales u otros recursos o proporcionarle recursos que tengan imágenes. Esto mismo valdría en el caso de que el aprendiz tenga problemas de visión. Si están disponibles, proporcione materiales educativos en formato de audio (videos o podcasts). Puede que los pacientes aprendan mejor en su idioma materno. El Centro de Coordinación Nacional de la Enfermedad Renal en Etapa Terminal (ESRD NCC, por sus siglas en inglés) ofrece varios recursos en diferentes idiomas además de traducción en tiempo real de sus páginas web.

No dé por supuesto que todos los aprendices son capaces de usar o tienen acceso a teléfonos móviles o computadoras.

***Alrededor del 25% de los pacientes con enfermedad renal crónica tienen conocimientos sobre la salud limitados.<sup>1</sup>***

<sup>3</sup> Departamento de Salud y Servicios Humanos de los Estados Unidos. Healthy People 2030 (Personas sanas 2030).



# Entender la equidad en salud



Algunos ejemplos de conocimientos básicos sobre la salud son:

- Entender instrucciones, por ejemplo:
  - Cómo lavar el lugar de acceso vascular.
  - Procedimientos de diálisis, como el cateterismo.
- Leer o escuchar materiales educativos.
- Entender la práctica de los cuidados y los resultados de los análisis de laboratorio.
- Completar formularios.

Es más probable que las personas con conocimientos básicos limitados sobre la salud:

- Tengan dolencias médicas crónicas y dificultades para manejarlas.
- Dejen de acudir a pruebas médicas importantes o sesiones de diálisis.
- Frecuenten el hospital en más ocasiones.
- Acudan con más frecuencia a la sala de emergencias.
- Confundan sus medicamentos.

## Sugerencias útiles

A continuación, se presentan algunos consejos de utilidad que los mentores pueden compartir con sus aprendices:

- Traiga anotadas todas las preguntas que tenga a sus citas de atención de salud.
- Pida recursos que utilicen un lenguaje sencillo, tengan imágenes o estén disponibles en formato de video.
- Repita la información en sus propias palabras.
- Pida que le aclaren aquello que no entienda.
- Traiga a un acompañante.
- Informe a la clínica si necesita un intérprete.
- Remítalos a recursos confiables como el ESRD NCC o su red de ESRD.

## Recursos adicionales

Para obtener más información sobre equidad en salud del ESRD NCC, visite [www.esrdncc.org/en/patients/national-patient-and-family-engagement-lan-npfe-lan/#HealthEquity](http://www.esrdncc.org/en/patients/national-patient-and-family-engagement-lan-npfe-lan/#HealthEquity).